


21. Brackweder Adventsmarkt

am 1. Adventswochenende
29.11. – 1.12.2013

2. Weihnachtstichter

29.11. – 23.12.2013



Verkaufsoffener Sonntag
am 1. Dezember 2013
von 13.00 bis 18.00 Uhr

Programmheft

Eine Veranstaltung von Heimatverein,
WIG. Werbe- und Interessengemeinschaft Brackwede e.V.,
ev.-luth. Bartholomäus-Kirchengemeinde, Bezirksamt Brackwede

Liebe Brackwederinnen, liebe Brackweder,
liebe Gäste,

die wohl schönste Zeit des Jahres beginnt an diesem Wochenende – die Adventszeit.

Gemütlichkeit, Kerzenduft, Tannenzweige, Adventslieder singen, Wunschzettel schreiben, liebevoll verpackte Päckchen verstecken, das Weihnachtsmenü zusammenstellen; all dies sind Eigenschaften und Tätigkeiten, die die Adventszeit ausmachen. Auch wir im Stadtbezirk möchten es Ihnen gemütlich machen. Wir freuen uns auf Ihren Besuch unseres traditionsreichen 21. Adventsmarktes am ersten Adventswochenende, mit der Verlosung der Weihnachtsgänse am Sonntag, um 14.00 Uhr, und dem verkaufsoffenen Sonntag von 13.00 – 18.00 Uhr.

Dieses Jahr jedoch wollen wir dazu eine neue Tradition begründen. Zeitgleich mit dem Adventsmarkt auf dem Kirchplatz beginnen die zweiten Weihnachtslichter auf dem Treppenplatz, die bis zum 23. Dezember andauern.

Beide Märkte bieten abwechslungsreiche Stände an, beide Märkte bieten im Wechsel am ersten Adventswochenende ein Bühnenprogramm, und beide Märkte erfahren Unterstützung durch Vereine, Verbände, Kitas, Schulen, Kirchengemeinden und Standbetreiber.

Ein fester Bestandteil der Weihnachtslichter wird ein „lebendiger Adventskalender“ sein – d.h. täglich um 17:00 Uhr wird es eine kurze Veranstaltung auf der Bühne des Treppenplatzes geben. Der Stadtbezirk dankt allen, die sich am Adventsmarkt und den Weihnachtslichtern beteiligen und die beiden Veranstaltungen mit erarbeitet haben.

Setzen Sie mit Ihrem Besuch den Erfolg des Adventsmarktes fort und lassen Sie mit Ihrem Besuch die Weihnachtslichter ebenso erfolgreich werden.

In diesem Sinne freuen wir uns mit Ihnen auf einen stimmungsvollen, gemütlichen und fröhlichen Start in die Vorweihnachtszeit.

Herzlichst,



*Regina Kopp-Herr
Bezirksbürgermeisterin*



*Hans-Georg Hellermann
Leiter des Bezirksamtes
Brackwede*

Liebe Gäste des Adventsmarkts und der Weihnachtslichter,
sehr geehrte Damen und Herren,
liebe Kinder,

herzlich willkommen zum 21. Brackweder Adventsmarkt auf dem Kirchplatz vor der hell erleuchteten Bartholomäus-Kirche und zu den 2. Brackweder Weihnachtslichtern auf dem gegenüberliegenden Treppenplatz.

Der Adventsmarkt hat auch in seiner 21. Ausgabe nichts von seiner Atmosphäre und Attraktivität verloren. Viele Brackweder Vereine, Schulen, Musikgruppen, Kirchengemeinden und Verbände sorgen auf der Bühne, in Kirche und Gemeindehaus sowie in und um die zahlreichen Adventshütten für eine schöne Einstimmung auf die Adventszeit.

Die Brackweder Weihnachtslichter hatten im letzten Jahr ihre gefeierte Premiere: „Das ist ja richtig schön hier“ zitierte eine Zeitung im letzten Jahr eine Besucherin. Und die 2. Weihnachtslichter werden mit ihrem täglichen Programm auf der neuen Treppenplatz-Bühne sicher noch schöner.

Herzlich willkommen zudem auf der weihnachtlich beleuchteten Hauptstraße sowie auf der Treppenstraße, nicht nur am verkaufsoffenen 1. Adventssonntag von 13:00 bis 18:00 Uhr. Die Brackweder Kaufleute stehen Ihnen selbstverständlich bei Ihren Weihnachtseinkäufen mit Rat und Tat zur Seite. Hier finden Sie viele inhabergeführte Geschäfte und eine freundliche Atmosphäre jenseits vom Weihnachtskommerz. Auch in diesem Jahr ermöglichen viele Sponsoren aus unterschiedlichen Bereichen und Branchen, dass die Hauptstraße in Brackwede während der Advents- und Weihnachtszeit wieder im festlichen Glanz erstrahlt.

Die WIG. Werbe- und Interessengemeinschaft Brackwede e.V. wünscht alles Besucherinnen und Besuchern unterhaltsame Stunden auf den Brackweder Adventsmärkten und eine fröhliche sowie besinnliche Adventszeit.

Herzlichst,

Frank Becker

1. Vorsitzender der WIG.

Werbe- und Interessengemeinschaft Brackwede e.V.



Freitag, 29. November 2013

- 17.00 Uhr Bühne Kirchplatz
Eröffnung durch die Bezirksbürgermeisterin Regina Kopp-Herr und den Vorsitzenden der WIG Brackwede Frank Becker begleitet von der Vogelruthschule mit einem musikalischen Weihnachtsstück
- 17.30 Uhr In der Kirche
Chorschule Brackwede
- 19.00 Uhr Bühne Kirchplatz, Bühne Treppenplatz
Posaunenchor des CVJM Brackwede

Samstag, 30. November 2013

- 13.30 Uhr Bühne Kirchplatz, Bühne Treppenplatz
Stadorchester Brackwede
- 15.00 Uhr In der Kirche
Ballettschule Felicitas Grell
- 15.30 Uhr Bühne Treppenplatz
Brackweder Gymnasium mit Weihnachtsliedern
- 16.00 Uhr Bühne Kirchplatz
Mennonitische Christusgemeinde Brackwede mit musikalischem Programm
- 16.30 Uhr In der Kirche
Der Nikolaus kommt
- 17.00 Uhr Bühne Kirchplatz, Bühne Treppenplatz
MGV Harmonie und Teutoburger Liederkranz
- 18.30 Uhr Bühne Kirchplatz
Gesangs-Duo Marc & Loreen

Besondere Veranstaltungen in der Kirche im Advent

- Sonntag, 8.12., 18.00 Uhr Offenes Singen mit dem Kirchenchor der Bartholomäus-Kirchengemeinde
- Sonntag, 15.12., 10.00 Uhr Gottesdienst zum 3. Advent mit dem Teutoburger Liederkranz
- Sonntag, 15.12., 16.00 Uhr Konzert der Chorschule Brackwede
- Sonntag, 22.12., 10.00 Uhr Gottesdienst mit der Vorklasse der Chorschule Brackwede

Sonntag, 1. Dezember 2013

- 10.00 Uhr In der Kirche
Gottesdienst zum 1. Advent
- 14.00 Uhr Bühne Treppenplatz
Verlosung der Weihnachtsgänse. Der entsprechende Teilnahme Coupon befindet sich im hinteren Teil dieses Programmheftes.
- 14.30 Uhr Auf dem Kirchplatz
Anschnitt des 3 Meter langen Weihnachtsstollens
- 15.00 Uhr Bühne Treppenplatz
Brackweder Realschule mit buntem Unterhaltungsprogramm
- 15.30 Uhr Bühne Kirchplatz
Kinderchor der Martinsschule
- 16.00 Uhr Bühne Kirchplatz
Verlosung der Geschenke der Wunschzettelaktion
- 18.00 Uhr Bühne Kirchplatz
Sängerin Lore Lei mit Ihrem Programm „Weihnachtszauber“

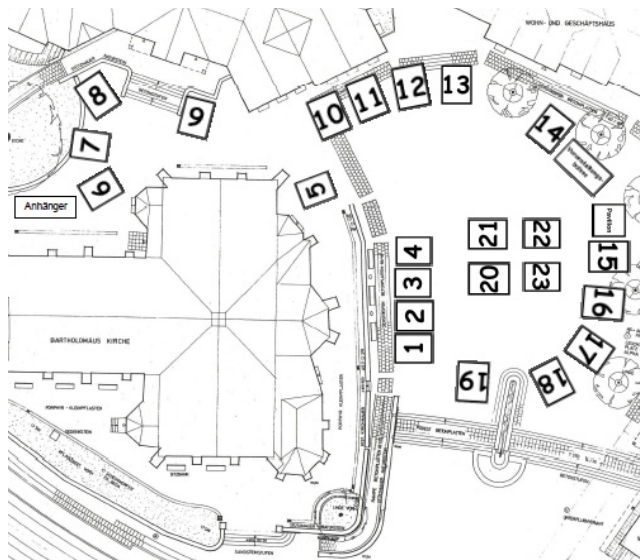
An allen drei Tagen stellen sich Vereine, Schulen, Kindergärten, Gruppen und Initiativen in ihren festlich geschmückten Holzhäuschen dar. Die Teilnehmer und ihren Standort finden Sie auf der Folgeseite.
Der **Kindergarten Arche Noah** verteilt in einem Korb selbst gebackene Plätzchen.
Besonderes Highlight für Kinder: **Auf dem Kirchplatz steht ein Knusperhäuschen** der Hannelore-Grabe-Stiftung. Anknabbern erwünscht!

Ev.-luth. Bartholomäus-Gemeinde

Im Bartholomäus-Gemeindehaus findet am Samstag ab 13.00 Uhr und am Sonntag ab 11.00 Uhr (Kirchcafé) eine Bastel- und Hobbyausstellung des CVJM Brackwede e.V. mit etwa 12 Ausstellern statt.
Die Kaffeestube des Gemeindehauses hat mit einem großen Kuchenbuffet und einem Bücherflohmarkt geöffnet.
Die Bartholomäus-Kirche hat am Samstag und Sonntag jeweils von 14.00 Uhr bis 19.00 Uhr geöffnet, am Freitag ab 17.00 Uhr.

Hüttenbetreiber auf dem Adventsmarkt

1. Fisch Kempeni (Fischbrötchen)
2. Glühweinhütte der WIG. Brackwede
3. Fleischerei Damisch (Bratwurst)
4. Torsten Gries (Glühwein, Heiß- und Kaltgetränke)
5. Förderverein Matthias-Gemeindehaus (Reibekuchen)
6. Mennonitische Christus-Gemeinde (selbstgebackene Plätzchen)
7. CVJM Brackwede e.V. (Heißgetränke)
8. CVJM Brackwede e.V. (Popcorn und Crêpes)
9. Mennonitische Christus-Gemeinde (selbstgebackene Plätzchen)
10. Naturfreunde Brackwede (Gestricktes, Marmeladen, Weihnachtliches)
11. Louise-Scheppler-Kindergarten (Zimtsterne und Selbsthergestelltes)
12. Schule am Möllerstift (Bastelwaren)
13. Begegnungszentrum Bethel (Produkte aus den Werkstätten)
14. Vogelruthschule (Tombola)
15. Knusperhäuschen der Hannelore-Grabe-Stiftung
16. Karnevalsverein Brackwede von 1949 e.V. (Närrischer Kirschkirschenpunsch)
17. Heimatverein Brackwede (Kalender, Heimatliteratur, Schmalzbröte)
18. Realschule Brackwede (Bratkartoffeln und Spiegelei)
19. Deutsches Rotes Kreuz, OV Brackwede-Senneraum e.V. (Bastelarbeiten und Handarbeit)
20. Imkerverein Brackwede (Honig und Imkerei-Produkte)
21. Psychologische Frauenberatung (Luftballons, Gebäck)
22. Türkischer Elternverein (verschiedene Tee-Sorten, türkisches Gebäck)
23. Gesamtschule Rosenhöhe (Tombola)



Freitag, 29.11., 17.30 – 18.00 Uhr, in der Kirche

★ Chorschule Brackwede

Die Chorschule Brackwede unter der Leitung der Vokalpädagogin Anadora Reimer, wurde im Herbst 2011 gegründet. In Anbindung an die lange Chortradition der Bartholomäus-Kirchengemeinde möchte die Chorschule Kindern und Jugendlichen aller Konfessionen in Brackwede und den umliegenden Ortschaften das Erleben des gemeinsamen Singens vermitteln. Die jungen Choristen sind zwischen 4 und 14 Jahren alt. – Wer die unterschiedlichen Chorklassen sowie einen weiteren Projektchor noch einmal erleben möchte, dem sei das Chorkonzert am 15. Dezember 2013 in der Bartholomäus-Kirche ans Herz gelegt.



Foto: Markus Poch/Westfalen-Blatt

Samstag, 30.11., 13.30 – 14.00 Uhr, Bühne Treppenplatz

14.00 – 14.30 Uhr, Bühne Kirchplatz

Sonntag, 15.12., 17.00 – 18.00 Uhr, Bühne Treppenplatz

★ Stadtorchester Brackwede

Das Stadtorchester Brackwede spielt seit genau 100 Jahren Blasmusik aus Leidenschaft. Mit seiner Gründung am 14. März 1913 gehört es zu den ältesten Orchestern Bielefelds, und doch kommt das Stadtorchester Brackwede auf den großen Festen in Brackwede immer wieder frisch und schwungvoll herüber. Musikalisch deckt das Stadtorchester viele Facetten der modernen und traditionellen Blasmusik ab, unter anderem spielen sie auch Weihnachtslieder.



Samstag, 30.11., 18.30 – 20.00 Uhr, Bühne Kirchplatz

Sponsoring: Physiotherapeut Gerhard Vauth und Egon Kampmann

★ Marc & Loreen

„Marc & Loreen“ stehen für gute Laune, Herzlichkeit und hervorragenden Gesang. Das bodenständige Gesangsduo aus Borgholzhausen ist seit 25 Jahren ein musikalisches und privates Traumpaar, das bereits



in vielen Fernsehsendungen zu Gast war. Zu ihren größten Erfolgen zählt die Teilnahme am „Grand Prix d'Eurovision“. „Marc & Loreen“ begeistern und erreichen mit ihren Liedern die Herzen ihrer Zuhörer, sowohl als Songschreiber als auch als Interpreten. www.marcundloreen.de

Sonntag, 1.12., 18.00 – 20.00 Uhr, Bühne Kirchplatz

★ Lore Lei

Die Sängerin Lore Lei interpretiert nach ihrem Erfolg beim letztjährigen Brackweder Adventsmarkt wieder Weihnachtslieder aus aller Welt. Dabei verzaubert Sie die Menschen mit glockenklarer Stimme. Ihr Gesang unterstreicht die gemütliche, heimelige Stimmung der Vorweihnachtszeit. Die wohlproportionierte Mischung aus traditionellen Weihnachtsliedern, Christmas Jazz und bekannten Popsongs zum Thema Liebe und Nächstenliebe spricht alle Generationen an. Manche Lieder laden zum Träumen ein, andere zum Mitsingen und hin und wieder zuckt sogar das Tanzbein.



Wunschzettelaktion zum Adventsmarkt

Die Wunschzettelaktion zum Brackweder Adventsmarkt 2013 richtet sich an Kinder im Alter von 1–13 Jahren. Diese dürfen sich eines von 23 Weihnachtsgeschenken auswählen, welche vom 8. bis 29. November im Schaufenster der Bielefelder Volksbank, Hauptstraße 85, ausgestellt werden. Die 23 Geschenke stellt die WIG. Werbe- und Interessengemeinschaft Brackwede e.V. zur Verfügung – ein Geschenk für jeden Tag der „Brackweder Weihnachtslichter“ im Dezember. Die teilnehmenden Kinder können auf einem Wunschzettel, der in Kindergärten und Schulen in Brackwede verteilt wurde, aber auch bei der Volksbank ausliegt, ihr Wunschgeschenk ankreuzen. Der Wunschzettelkasten steht ebenfalls bei der Bielefelder Volksbank, Hauptstraße 84 – aber am 29.11. wird er um 16.00 Uhr geleert!

Die Verlosung unter den teilnehmenden und anwesenden Kindern findet am Sonntag, dem 1. Dezember, ab 16.00 Uhr auf der Bühne auf dem Kirchplatz statt. Gewinnen können nur Kinder, die genau einen Wunschzettel ausgefüllt haben und bei der Verlosung anwesend sind.

Wunschzettel

1. Steckbox (ab 12 Monaten)
2. Hammer Hausspiel (ab 12 Monaten)
3. BIG Bobby-Scooter (ab 18 Monaten)
4. Lissi „Baby Doll“ (ab 2 Jahren)
5. LEGO duplo „Schneewittchen“ (an 2 Jahren)
6. Tischfußballspiel (ab 3 Jahren)
7. CAT Kompaktgelenkradlader (ab 3 Jahren)
8. playmobil Sheriff & Bank (ab 4 Jahren)
9. playmobil Princess (ab 4 Jahren)
10. playmobil Country – Kutsche (ab 5 Jahren)
11. playmobil Country – Pferde mit Fohlen (ab 5 Jahren)
12. Giant Crane – 110 cm hoch (ab 5 Jahren)
13. Dinosaurier – Ausgrabungsset
14. Familienspiel „Der zerstreute Pharao“ (ab 7 Jahren)
15. Puzzle 1000 Rosina Wachtmeister
16. Experimentierkasten Abenteuer Raumfahrt (ab 8 Jahren)
17. Die drei ??? „Die Spur des Phantoms“ (ab 8 Jahren)
18. Cityroller „Scooter Hornet B-120“
19. Malen nach Zahlen „Pferd im Abendrot“ (ab 9 Jahren)
20. Spiel „Atlantis“ (ab 10 Jahren)
21. Spiel „Die Legenden von Andor“ (ab 10 Jahren)
22. Experimentierkasten „Kristall-Zauber“ (ab 10 Jahren)
23. Hubschrauber I/R ZX „2013 All Black“

Programm der Brackweder Weihnachtslichter

Programm am 1. Adventswochenende

Freitag, 29.11., 19.30 Uhr	Posaunenchor des CVJM Brackwede e.V.
Samstag, 30.11., 13.30 Uhr	Stadtorchester Brackwede
Samstag, 30.11., 15.30 Uhr	Brackweder Gymnasium mit Weihnachtsliedern
Samstag, 30.11., 18.00 Uhr	MGV Harmonie und Teutoburger Liederkranz
Sonntag, 1.12., 14.00 Uhr	Verlosung der Weihnachtsgänse
Sonntag, 1.12., 15.00 Uhr	Realschule Brackwede mit buntem Unterhaltungsprogramm

Tägliches Programm ab 17.00 Uhr, Bühne Treppenplatz

Montag, 2.12., 17.00 Uhr	Tanzschule Am Stadtring (Kalkbrenner)
Montag, 2.12., 18.30 Uhr	Gospelchor „Spirit of Joy“
Dienstag, 3.12., 17.00 Uhr	Kindergarten Kammerich
Mittwoch, 4.12., 17.00 Uhr	Kindergarten Kupferhammer mit Weihnachtsliedern
Donnerstag, 5.12., 17.00 Uhr	Walter Kerker (Mundharmonika) mit Adventsmusik
Freitag, 6.12., 17.00 Uhr	Der Nikolaus kommt mit seinem Esel Charlie
Samstag, 7.12., 17.00 Uhr	Blechblasorchester „Kottenbläser Friedrichsdorf“
Sonntag, 8.12., 17.00 Uhr	Zauberin Nathalie Beckord mit Partner
Montag, 9.12., 17.00 Uhr	Die Bezirksbürgermeisterin Regina Kopp-Herr liest eine Weihnachtsgeschichte
Dienstag, 10.12., 17.00 Uhr	Zauberin Nathalie Beckord mit Partner
Mittwoch, 11.12., 17.00 Uhr	Alleinunterhalter D.D. Taube mit „Songs an einem Winterabend“

Donnerstag, 12.12., 17.00 Uhr	Südschule mit drei weihnachtlichen Tänzen (Jingle Bell Rock, Shake Up Christmas, Santa Claus)
Freitag, 13.12., 17.00 Uhr	Die Bezirksbürgermeisterin Regina Kopp-Herr liest eine Weihnachtsgeschichte
Samstag, 14.12., 17.00 Uhr	Orchester Drei Sparren Bielefeld e.V.
Sonntag, 15.12., 17.00 Uhr	Brackweder Stadtorchester
Montag, 16.12., 17.00 Uhr	MGV Harmonie und Teutoburger Liederkranz
Dienstag, 17.12., 17.00 Uhr	Ev. Luise-Scheppler-Kinderergarten
Mittwoch, 18.12., 17.00 Uhr	Gesamtschule Rosenhöhe mit der Band der 13. Jahrgangsstufe
Donnerstag, 19.12., 17.00 Uhr	Hornbläser Gustav-Adolf Lent mit Ensemble
Freitag, 20.12., 17.00 Uhr	Mennonitische Christusgemeinde mit weihnachtlicher Musik
Samstag, 21.12., 17.00 Uhr	Bielefelder Mundharmonika Musikanten e.V.
Sonntag, 22.12., 17.00 Uhr	Die Bezirksbürgermeisterin Regina Kopp-Herr liest eine Weihnachtsgeschichte
Montag, 23.12., 17.00 Uhr	Die Bezirksbürgermeisterin Regina Kopp-Herr liest eine Weihnachtsgeschichte

Impressum

Veranstalter:	Heimatverein, WIG. Werbe- und Interessengemeinschaft Brackwede e.V., ev.-luth. Bartholomäus-Kirchengemeinde Brackwede, Bezirkssamt Brackwede
Redaktion:	Kathrin Sorge, Sven Kleinekathöfer
Produktion:	Matthiesen Druck, Bielefeld

Aufbau der Brackweder Weihnachtslichter

1. Begehbare Glühwein-Gasthaus
2. Lebensgroße Krippe
3. Verkaufshütte mit Weihnachtsdekoration (DOMO – Möbel & Wohnkultur, Hauptstraße 68)
4. Verkaufshütte mit Kinderspielzeug
5. Kinderkarussell
6. Großer Weihnachtsbaum
7. Crêpes-Stand
8. Bühne Treppenplatz
9. Mandelstand (Süßwaren)
10. Verkaufshütte mit Winter- und Strickwaren (OverStairs – Fashion for Women & Men, Treppenstraße 11)
11. Reibekuchen-Stand
12. Toni's Schlemmer-Pavillon (Bratwurst, Pommes und mehr ...)



Öffnungszeiten der Brackweder Weihnachtslichter

Montag – Donnerstag	14.00 bis 20.00 Uhr
Freitag – Samstag	14.00 bis 21.00 Uhr
Sonntag	14.00 bis 20.00 Uhr

Montag, 2.12., 18.30 Uhr, Bühne Treppenplatz

★ Gospelchor „Spirit of Joy“

„Spirit of Joy“ (Geist der Freude) ist der Name des vierstimmigen ökumenischen Gospelchors der kath. Herz-Jesu-Gemeinde und der ev. Bartholomäus-Gemeinde Brackwede. Das Repertoire des Chores, dem derzeit etwa 25 Sängerinnen und Sänger angehören, ist international. Gesungen wird auf Englisch, Italienisch, Französisch, Hebräisch, Deutsch sowie in afrikanischen Sprachen. Die Leitung des Chores hat Kerstin Harms. – **Das Adventskonzert unter dem Titel „Himmliches Leuchten“ findet am Sonntag, 1. Dezember 2013, ab 16.00 Uhr in der Herz-Jesu-Kirche statt.**



Samstag, 7.12., 17.00 – 19.00 Uhr, Bühne Treppenplatz

★ Kottenbläser Friedrichsdorf

Die Friedrichsdorfer Kottenbläser haben so richtig viel Musik im Blut, und mit ihren Blechblasinstrumenten vermögen sie auch ihr Publikum mitzureißen. Sie bieten eine bunte Mischung aus Musik zwischen Walzern, Musicalsongs, Tijuana Brass und natürlich besinnlicher wie schwungvoller Weihnachtsmusik. Evergreens von „Sending the Clowns“ bis „The Lion Sleeps Tonight“ dürfen dabei nicht fehlen. www.kottenblaeser.de



Mittwoch, 11.12., 17:00 – 19:00 Uhr, Bühne Treppenplatz

★ Alleinunterhalter D.D. Taube

D.D. Taube ist Sänger, Gitarrist, Liedermacher und One-Man-Band. Und viele wissen: da, wo „die Taube“ aus Leopoldshöhe sich niederlässt, klingt und swingt es. Seine musikalischen Kennzeichen sind die ausgefeilte, eigenwillige Gitarrenspiel-Technik, die „vielsaitige“ Präsentation von Folk, Song, Oldie, Rock und Jazz-Klassikern bis hin zu Parodien, Kabaretteln und eigenen Werken. Seine „Songs an einem Winterabend“ sind eine eigenwillige Hommage an das legendäre jährliche Liedermacher-Festival „Songs an einem Sommerabend“ auf den Wiesen vor dem oberfränkischen Kloster Banz.

Samstag, 14.12., 17:00 – 19:00 Uhr, Bühne Treppenplatz

★ Orchester „Drei Sparren“ Bielefeld e.V.

Das Orchester „Drei Sparren“ Bielefeld e.V. ist ein modernes symphonisches Blasorchester mit über 60-jähriger Tradition und aktuell 30 Mitspielern. Zum Standardrepertoire der „Drei Sparren“ gehören Originalkompositionen, Bearbeitungen klassischer Werke, bekannte Musical- und Filmmelodien sowie Jazz- und Swing-Arrangements. Bei den Brackweder Weihnachtslichtern werden sie aber sicher auch traditionelle wie moderne Weihnachtsmusik anstimmen.



Sponsoren des Künstlerprogramms

Ohne die folgenden Sponsoren wären die Weihnachtslichter mit einem täglichen Künstlerprogramm nicht möglich gewesen:

Adler-Apotheke	Hauptstraße 92
Gartenbau Altenbernd	Senner Straße 180
Frau Brake / Waltraud Loose Immobilien	Johann-Strauß-Str. 58
Busch Apotheken	Treppenstraße 2-4
Dangel Sanitär- und Heizungsanlagen	Uthmannstraße 58
dm drogeriemarkt	Hauptstraße 99
Eisengießerei Baumgarte GmbH	Duisburger Straße 35
gbb Gem. Baugenossenschaft Brackwede e.G.	Kirchweg 11
Küchenidyll Gerling	Treppenstraße 22-24
IVE Dr. Gustav Wiedey	An der Kleimannbrücke 96
Handelshof Kanne GmbH & Co. KG	Schelpmiser Weg 24
Textilhaus Kolck Inh. Joachim Kruse	Hauptstraße 87-89
LBS Bielefeld	Wilhelmstraße 10
Sparkasse Bielefeld	Hauptstraße 102-108
tag-team Werbetechnik	Driburger Straße 4a
Toni's Schlemmer Pavillon	Treppenplatz
Physiotherapeut Gerhard Vauth	Hauptstraße 44

Brackweder Gänseverlosung 2013

Um bei der traditionellen Brackweder Gänseverlosung teilnehmen zu können, brauchen Sie nur den unten stehenden Abschnitt ausfüllen, ausschneiden und in die dafür vorgesehene Losbox einwerfen.

WICHTIG: Die Gänseverlosung findet in diesem Jahr im Rahmen der „Brackweder Weihnachtslichter“ auf dem Treppenplatz statt.

Die Verlosung wird am Sonntag, dem 01.12.2013, ab 14:00 Uhr auf der Bühne auf dem Treppenplatz durchgeführt.

Die ausgefüllten Teilnahme-Coupons können am Freitag, dem 29.11.2013, ab 17 Uhr, am Samstag, dem 30.11.2013, sowie am Sonntag, dem 01.12.2013, bis 13 Uhr in die Losbox an der Bühne auf dem Treppenplatz eingeworfen werden.

WICHTIG: Gewinne können nur persönlich entgegengenommen werden. Gewinnen kann also nur, wer bei der Ziehung anwesend ist. Pro Person hat nur ein Teilnahme-Coupon Gültigkeit. Von Mehrfach-Einsendungen/-Einwürfen bitten wir abzusehen. Diese führen zum völligen Ausschluss von der Verlosung. Der Rechtsweg ist ausgeschlossen.

TEILNAHME-COUPON

Brackweder Gänseverlosung 2013

Ich möchte gern eine von fünf Weihnachtsgänsen oder eine Flugente bei den Brackweder Weihnachtslichtern gewinnen. **Verlosung:** Sonntag, 1. Dezember 2013, 14:00 Uhr (Bühne Treppenplatz)

Name: _____

Vorname: _____

Straße: _____

PLZ/Ort: _____

WIG. Werbe- und Interessengemeinschaft Brackwede e.V.,
Hauptstraße 94, 33647 Bielefeld

Sponsoren der Weihnachtsbeleuchtung 2013*** Arztpraxen**

DIRANUK – Filiale Brackwede	Hauptstraße 64
Praxis Dr. Biermann, Biermann	Hauptstraße 104
Praxis Dr. Böhringer, Sudfeldt, Dr. Böhringer	Hauptstraße 102
Praxis Dr. Klocke, Dr. Sibum-Kremer	Cheruserstraße 27
Praxis Dr. Löwe, Dr. Löwe-Reisdorff, Dr. Schmidt-Belen	Hauptstraße 99
Praxis Dr. Christian Gobrecht	Hauptstraße 98
Kinderarztpraxis Meyer-Ekkert	Treppenstraße 3-7

*** Autohäuser / Fahrradgeschäfte / Fahrschulen**

Fahrschule Thomas Ludwig	Hauptstraße 81
Zweirad-Center Brackwede	Hauptstraße 124

*** Apotheken**

Adler-Apotheke	Hauptstraße 92
----------------	----------------

*** Bäckereien**

Bürenkemper Bäckerei-Konditorei	Hauptstraße 91
Stadtbackerei Pollmeier	Hauptstraße 95

*** Blumengeschäfte / Gartencenter**

Blumen aus Amsterdam	Hauptstraße 93
GartenCenter Bielefeld (Mühlenweg)	Südring 9

*** Brillen / Uhren / Hörgeräte**

Amplifon Deutschland GmbH	Hauptstraße 74
Brillen-Paradies Hannig	Hauptstraße 70b
Fielmann AG	Hauptstraße 78
IGA OPTIC Brackwede	Hauptstraße 96
Wiethüchter – Uhren Optik Schmuck	Hauptstraße 74

*** Buchhandel / Schreibwaren**

Buchhandlung KLACK	Hauptstraße 75
Papier-Bröcker – Bürobedarf, Schreibwaren	Hauptstraße 94

*** Dienstleistungen / Steuern / Finanzen**

Kornfeld Steuerberatung	Ziehrerstraße 17
Steuerberaterin Heike Neitz	Germanenstraße 3
RD Rabe + Drewell, Rechtsanwälte	Hauptstraße 138

*** Eisenwaren / Haushaltsgegenstände**

Bernd Höcker – Schleiferei und Scheidwaren	Hauptstraße 132
Humberg – Schlüsseldienst und Eisenwaren	Hauptstraße 60
Heinrich Kappe Nähmaschinen	Hauptstraße 130

*** Gastronomie**

China-Restaurant Mac Wong	Hauptstraße 50-52
Toni's Schlemmer Pavillon	Treppenplatz
Restaurant Vier Taxbäume	Hauptstraße 65

*** Geldinstitute**

Bielefelder Volksbank eG	Hauptstraße 84
Commerzbank AG	Hauptstraße 100
Deutsche Bank AG	Hauptstraße 138
Sparda-Bank Hannover EG	Hauptstraße 120
Sparkasse Bielefeld	Hauptstraße 102-108
Targobank AG & Co. KGaA	Hauptstraße 107

*** Handwerksbetriebe**

ITS Stückemann	Enniskillener Straße 15
ROST Haustechnik, Bad u. Heizung	Kammerichstraße 35

*** Industrieunternehmen**

Eisengießerei Baumgarte GmbH	Duisburger Straße 35
Rabeneick – Rohr- und Kabeldichtungen	Windelsbleicher Str. 1
Walter Volmer, Baustoffe-Fliesen	Fried.-Wilh.-Bleiche 2-8

*** Mode / Textilien / Leder / Sport**

Modehaus de Wall	Hauptstraße 105
Ernsting's family	Hauptstraße 91
Grünewälder Damenmoden	Hauptstraße 73
Jeans Fritz	Hauptstraße 101
Textilhaus Kolck	Hauptstraße 87-89
Boutique La Tienda	Hauptstraße 117
OverStairs – Fashion for Women & Men	Treppenstraße 11
Leder Pollmeier	Hauptstraße 77

*** Möbel / Wohnen / Dekoration / Bilder**

DOMO – Möbel und Wohnkultur	Hauptstraße 68
-----------------------------	----------------

*** Lebensmittel / Drogerien / Reformhäuser**

Reformhaus Brendel	Hauptstraße 99
Fleischerei Damisch	Hauptstraße 93
dm Drogerie-Markt	Hauptstraße 99
Dirk Rossmann GmbH	Hauptstraße 90
toom – Der Baumarkt	Am Tüterbach 21

*** Parfümerien / Juweliere**

Antalya Juwelier	Hauptstraße 69
AUREL Parfümerie H.C.	Hauptstraße 111
Parfümerie Plassmann	Hauptstraße 85
Wolf Kosmetik & Parfümerie	Hauptstraße 95

*** Reisebüros**

TUI ReiseCenter	Hauptstraße 92
-----------------	----------------

Sponsoren der Weihnachtsbeleuchtung 2013

* Sanitätshäuser

Knoke – Sanitätshaus u. Orthopädie-Technik Hauptstraße 66
Sanitätshaus medipharm / Papenbrock Hauptstraße 70

* Schuhe

Schuhhaus Pogatzki Hauptstraße 125
Schuhhaus Tölle – Lust auf tolle Schuhe Hauptstraße 72

* Spielsalons

Kummer's Spielsalon Germanenstraße 9
Kummer's Spielsalon Vogelruth 11a
Merkur-Spielothek Hauptstraße 133-135
Merkur-Spielothek Stadtring 3
Ziegenbruch Automaten GmbH Hauptstraße 61

* Textilpflege / Reinigungen

H.W. Kleine – Textilreinigung Hauptstraße 113

* Unterhaltungselektronik / Telekommunikation

O2 Shop Brackwede Hauptstraße 78
Telekom Shop Brackwede Hauptstraße 103

* Vereine / Soziale Dienste / Genossenschaften

gbb Gem. Baugenossenschaft Brackwede e.G. Kirchweg 11

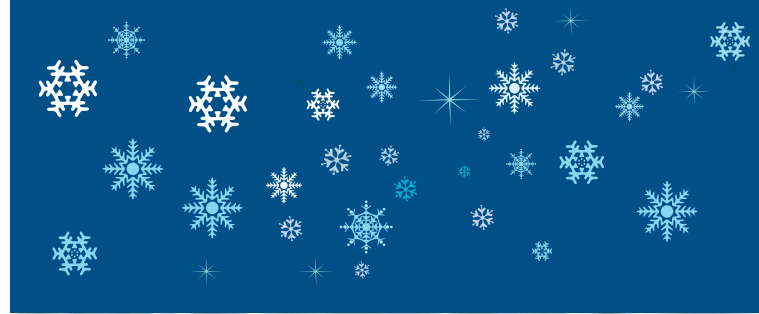
* Zeitungen / Druckhäuser / Fotostudios

Druckwerk Hengsbach Germanenstraße 3
Matthiesen Druck Ravensberger Bleiche 14
Neue Westfälische Hauptstraße 58
Westfalen-Blatt Hauptstraße 92

* Hausbesitzer / Privatpersonen

Betty Kugelberg
Herbert Michler
Heinrich Stückemann
Ulrich Vorderbrügge
Erbengemeinschaft Vormbrock
Ralf-Dieter Wosnitza

Die genannten Sponsoren machen es möglich, dass die Hauptstraße in Brackwede während der Advents- und Weihnachtszeit (25.11.2013 - 06.01.2014) wieder im festlichen Glanz erstrahlt. Die WIG. Werbe- und Interessengemeinschaft Brackwede e.V. dankt Ärzten, Kaufleuten, Dienstleistern, Privatpersonen, Firmen und sonstigen Sponsoren für dieses Engagement sehr herzlich.



**Brackweder
Anzeiger**

Ravensberger Bleiche 14 | 33649 Bielefeld
Tel. 0521/947 49 04 | anzeiger@matthiesendruck.de

MODE ERLEBNIS-HAUS
KOLCK
MITTEN IN BRACKWEDE



**VERKAUFSOFFENER
SONNTAG**

01.12.2013 VON 13-18 UHR



www.kolck-modehaus.de

MODEHAUS KOLCK · Hauptstraße 87-89 · 33647 Bielefeld · Tel. 0521 - 4 47 02- 0
Öffnungszeiten: Montag bis Freitag 9.30 bis 19.00 Uhr und Samstag 9.30 bis 18.00 Uhr